

# ITTIKIT

## Varios productos

**Para alimentos (sólo bajo petición):** Todos los contenedores son construidos en plástico y ofrecen la garantía de una higiene superior. Sólo bajo petición también para comida. El plástico no se deteriora, no absorbe líquidos ni olores y no los transmite a los alimentos.

**Embalajes reutilizables y reciclables:** Todos los contenedores son fabricados en material plástico reutilizable y reciclable.

**No Mohos:** Todos los contenedores son fabricados con materiales que impiden la formación de mohos nocivos para cualquier producto.

**Normas CEE:** Todos los contenedores son fabricados según las normas CEE, tienen imprimidos las marcas que la ley impone y son aceptados en todos los países de la Comunidad Económica Europea y extra CEE.

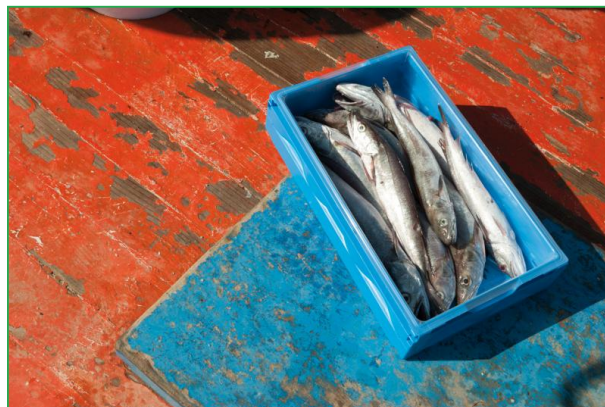
**Contenedores Apilables:** Todos los contenedores Penta Plast, sea llenos que vacíos, son apilables y colocables en palets, para facilitar su transporte y almacenamiento. Se pueden colocar uno sobre el otro en toda seguridad y estabilidad.

**Tara garantizada:** imprimida en cada caja.

### Caja (Retornable)

Medidas(L x P x H)	cm 30 x 50 x 10 altura cerrada: 4 cm
Tara	g 1.000 ± 5%
Portada	cerca Kg 15
Capacidad	Utiles cerca 15 Litros
Embalaje	Pallet 120x100x h.240 contiene 400 cajas cerradas.Envueltas en una película estirable anti-polvo.

Color estándar azul. Otros colores bajo pedido



Medidas(L x P x H)	cm 30 x 50 x 10
Tara	g 230 ± 5%
Portada	cerca Kg 15
Capacidad	Utiles cerca 15 Litros
Embalaje	1 caja 60x100x h.60 contiene 100 bandejas.



Per Alimenti solo su richiesta: Tutti i contenitori sono costruiti in plastica e offrono garanzie di igiene assolutamente superiore. La plastica non si deteriora, non assorbe liquidi ed odori e non li trasmette ai cibi. Imballaggi Riutilizzabili e Riciclabili: Tutti i contenitori sono costruiti in materiale plastico riutilizzabile e riciclabile. No Muffe: Tutti i contenitori costruiti con materiali che impediscono la formazione delle muffe dannose per qualsiasi prodotto. Norme CEE: Tutti i contenitori sono costruiti secondo le norme CEE, hanno impressi i marchi che la legge impone e sono accettati in tutti i Paesi della Comunità Economica Europea ed extra CEE. Impilabilità: Tutti i contenitori Penta Plast sia pieni che vuoti, sono impilabili e pallet-tizzabili, per facilitarne il trasporto e lo stoccaggio. Si possono disporre uno sull'altro nella massima sicurezza e stabilità. Tara: stampata sulla cassa.

Organizzazione con Sistema di Gestione qualità, ambiente e sicurezza certificato in conformità alla norma:

**PENTA PLAST SRL**  
Via dell'Artigianato 3, Romagnano, 47866 S.Agata Feltria (RN)  
Tel. 0547.699040 Fax 0547 699066  
[www.pentaplast.it](http://www.pentaplast.it) - [info@pentaplast.it](mailto:info@pentaplast.it)



UNI EN ISO 9001:2015  
Certificato n.722  
UNI EN ISO 14001:2015  
Certificato n.135  
UNI EN ISO 45001: 2023  
Certificato n.051

